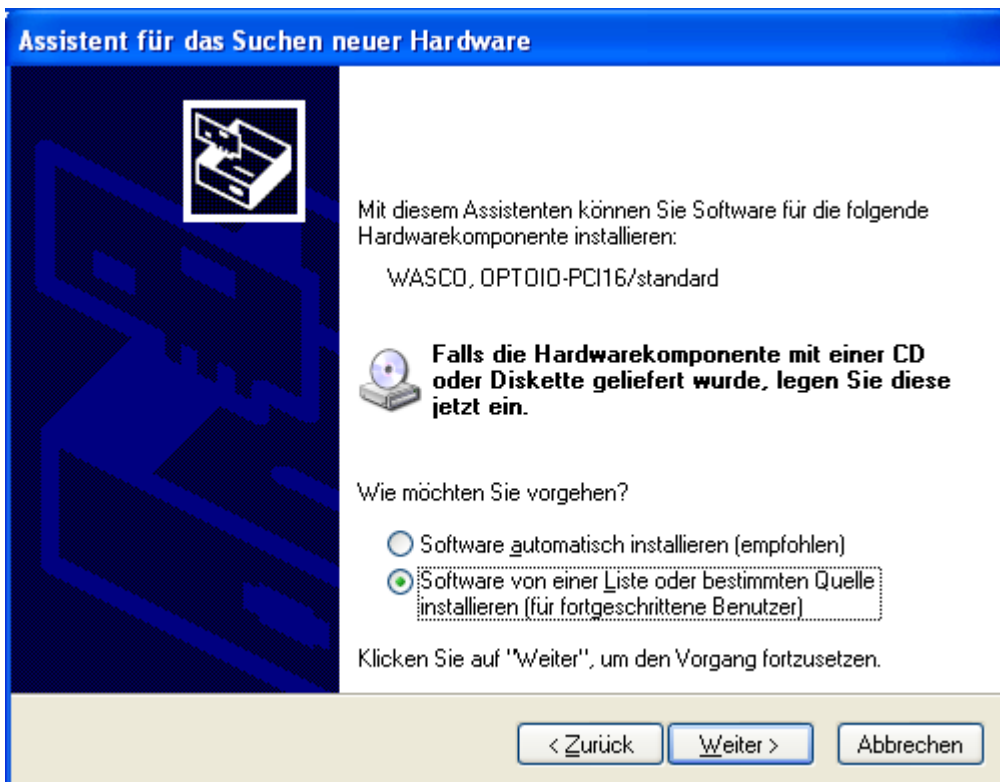
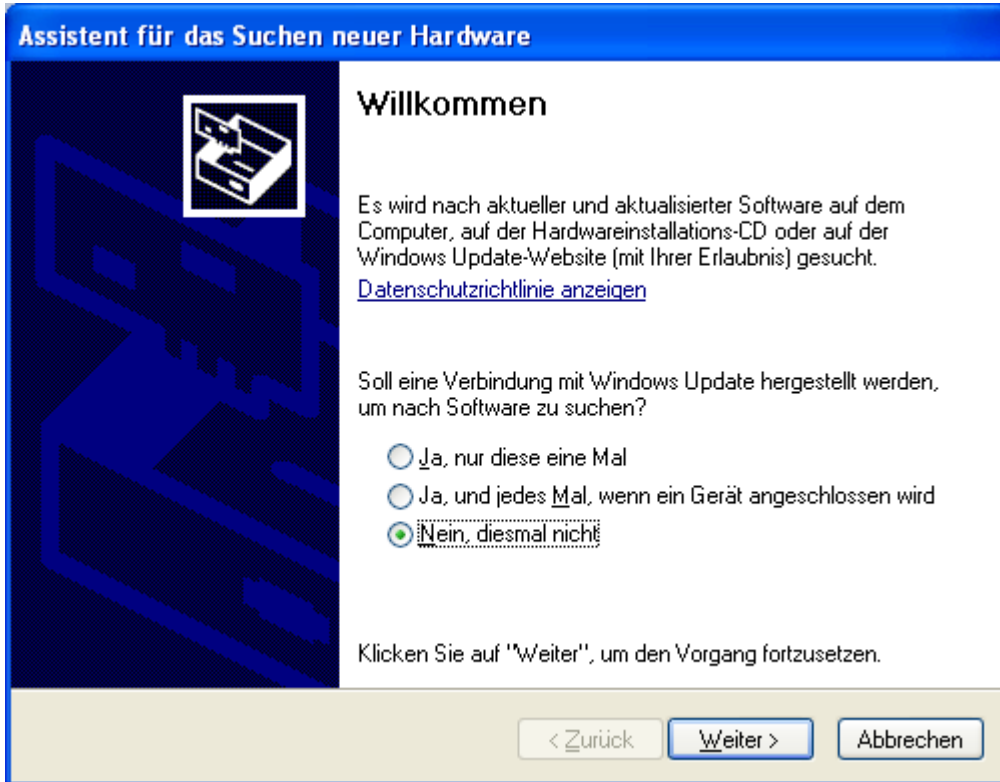
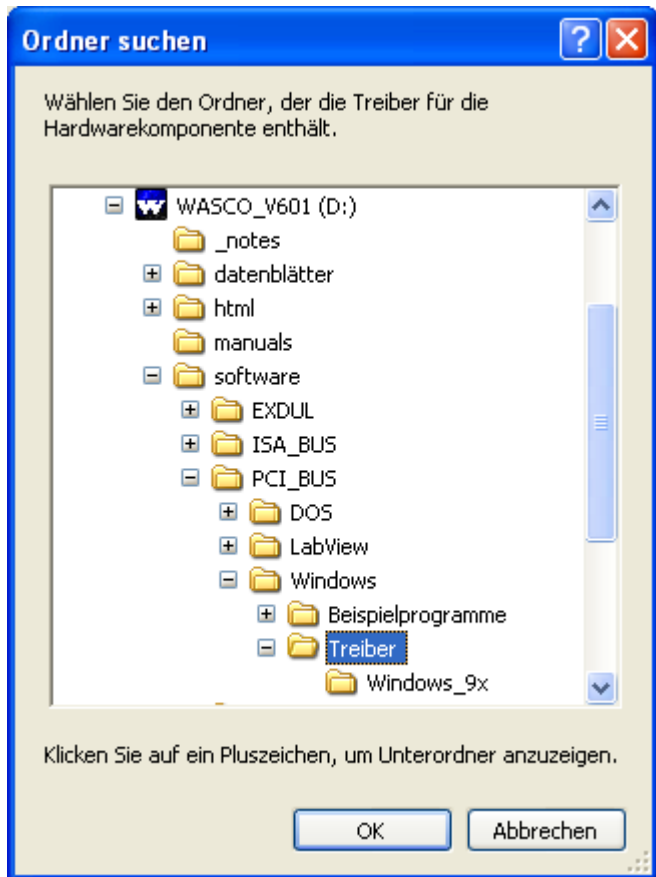
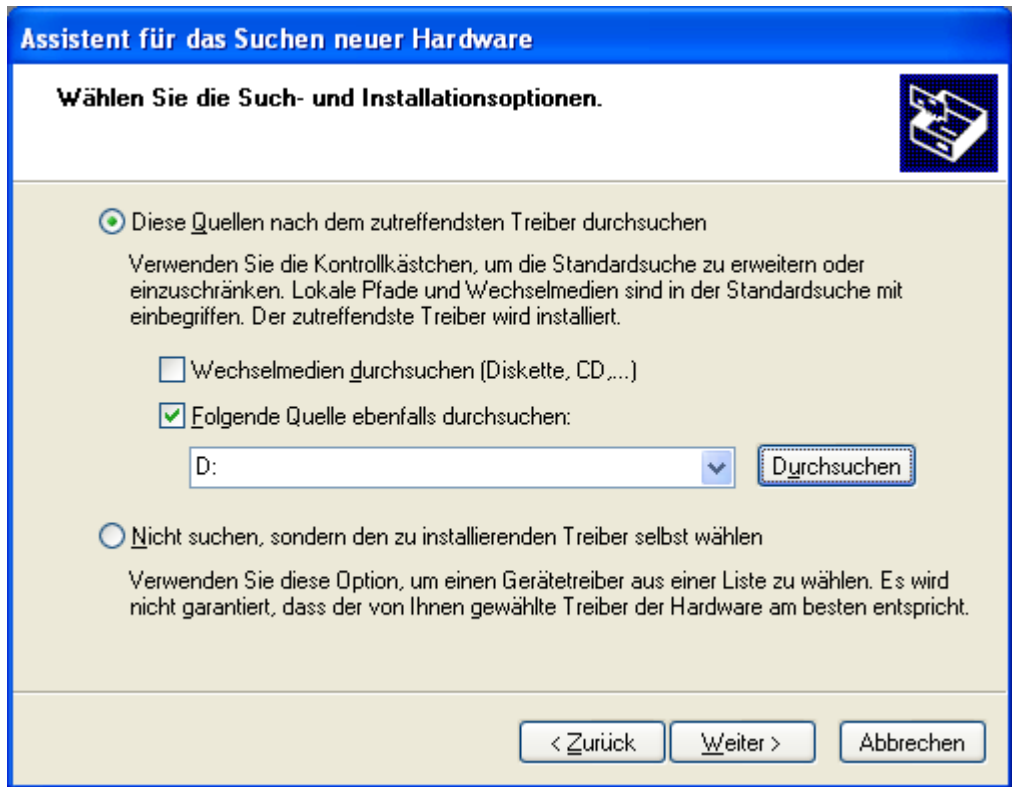


Installationsanleitung für **wasco**®-Treiber V6.01 WindowsXP (Beispiel gültig für alle **wasco**®-PCI-Karten, für die Anleitung verwendete Karte: OPTOIO-PCI16_{STANDARD})

Zur Installation des Treibers muss die **wasco**®-PCI-Karte ordnungsgemäß in einen freien PCI-Slot eingesetzt und verschraubt werden. Bereits installierte, ältere **wasco**®-Treiberdateien sind vorab vollständig nach Anleitung [w500_winXP_deinst.pdf](#) zu deinstallieren!





Assistent für das Suchen neuer Hardware

Wählen Sie die Such- und Installationsoptionen.



- Diese Quellen nach dem zutreffendsten Treiber durchsuchen

Verwenden Sie die Kontrollkästchen, um die Standardsuche zu erweitern oder einzuschränken. Lokale Pfade und Wechselmedien sind in der Standardsuche mit einbegriffen. Der zutreffendste Treiber wird installiert.

Wechselmedien durchsuchen (Diskette, CD,...)

Folgende Quelle ebenfalls durchsuchen:

D:\software\PCI_BUS\Windows\Treiber

Durchsuchen

- Nicht suchen, sondern den zu installierenden Treiber selbst wählen

Verwenden Sie diese Option, um einen Gerätetreiber aus einer Liste zu wählen. Es wird nicht garantiert, dass der von Ihnen gewählte Treiber der Hardware am besten entspricht.

< Zurück

Weiter >

Abbrechen

Hardwareinstallation



Die Software, die für diese Hardware installiert wird:

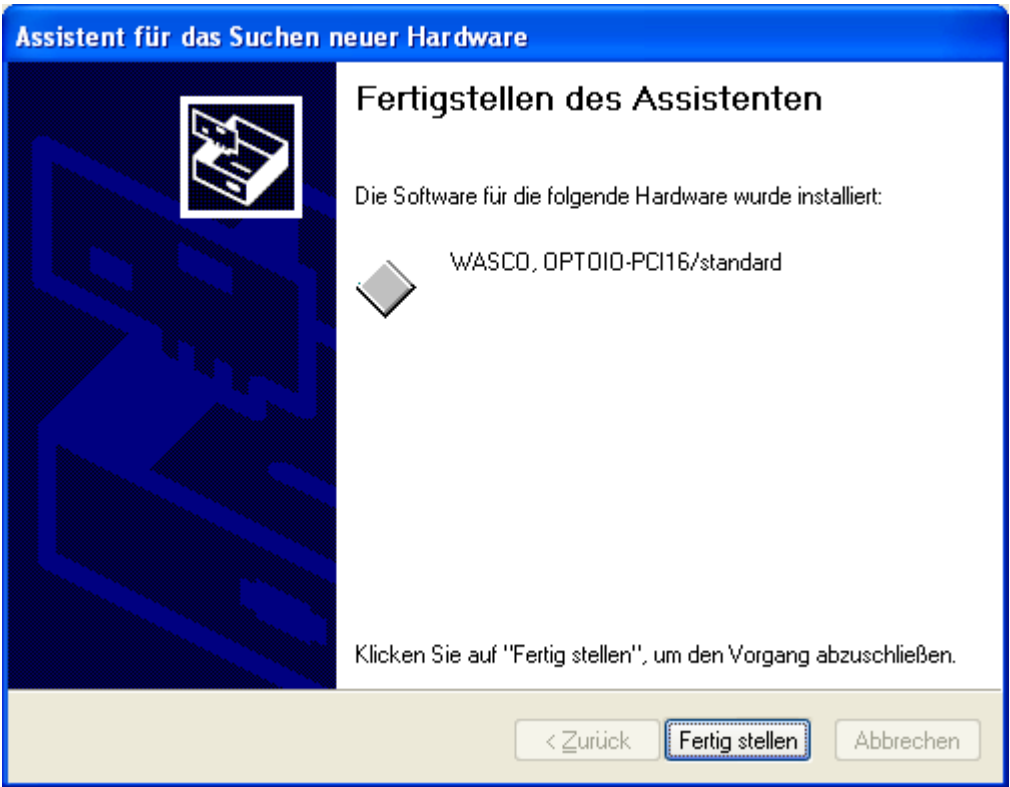
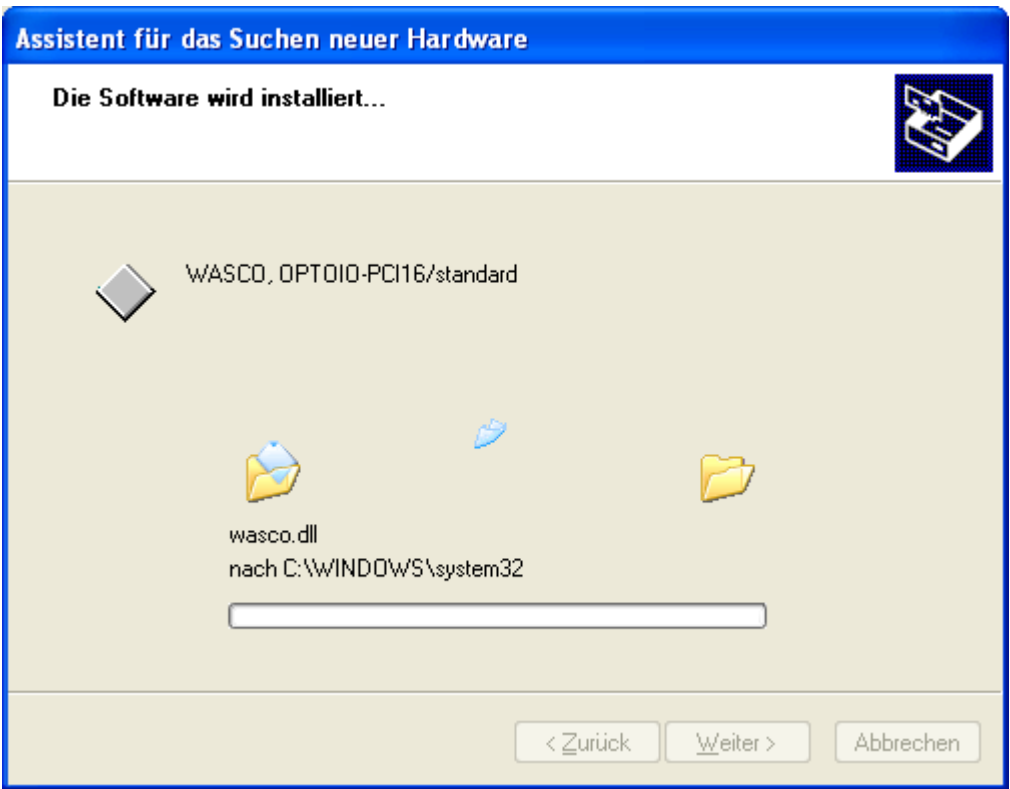
WASCO, OPTOIO-PCI16/standard

hat den Windows-Logo-Test nicht bestanden, der die Kompatibilität mit Windows XP überprüft. ([Warum ist dieser Test wichtig?](#))

Das Fortsetzen der Installation dieser Software kann die korrekte Funktion des Systems direkt oder in Zukunft beeinträchtigen. Microsoft empfiehlt strengstens, die Installation jetzt abzubrechen und sich mit dem Hardwarehersteller für Software, die den Windows-Logo-Test bestanden hat, in Verbindung zu setzen.

Installation fortsetzen

Installation abbrechen



Nach erfolgreicher Installation ist die **wasco**[®]-Karte mit ihrem Namen im Geräte-Manager gelistet, die dazugehörigen Treiber- und Kartendaten sind abrufbar:

